

NAVODILA ZA UPORABO TABLET ZA ČIŠČENJE IN TABLET ZA IZPIRANJE

Iz higienskih razlogov in preprečiti motnje pri delovanju je nujno dnevno čiščenje aparata.

CleanJet® je samodejni sistem čiščenja aparata. Aparat morate čistiti tudi, če uporabljate samo način dela "para". Na razpolago Vam je 6 stopenj čiščenja, s katerimi se lahko prilagajate madežem v aparatu.

Nasvet:

Opis stopenj čiščenja je opisan v nadaljevanju.



Pozor!

- Pri ravnanju s tabletami za čiščenje in izpiranje vedno uporabljajte zaščitne rokavice. Nevarnost jedkih opeklin!
- Če aparata ne boste dovolj čistili, se bodo v notranjosti aparata nabrali ostanki maščobe ali ostanki hrane.
- Nikoli ne odpirajte vrat aparata med potekom čiščenja – možnost izliva čistila in vroče vode – nevarnost opeklin s paro!
- Uporabljajte samo tablete proizvajalca. Uporabljanje tablet drugih proizvajalcev lahko povzroči okvare aparata. V tem primeru proizvajalec ne odgovarja za posledično škodo!
- Predoziranje tablet lahko povzroči nastajanje pene.
- Čistilne in izpiralne tablete nikoli ne dajajte v vroč aparat (>60 °C). Folija na izpiralnih tabletah se ne raztopi in povzroči motnje pri delovanju.

1 Izklopite vse načine dela.

Nasvet:

CleanJet® se lahko zaradi varnosti uporablja samo, če so vsi načini dela izključeni.

Sledite navodilom za uporabo:



Nasvet:

Če je na začetku čiščenja s programom CleanJet® temperatura v aparatu višja od 75 °C, se na displeju pokaže sporočilo:

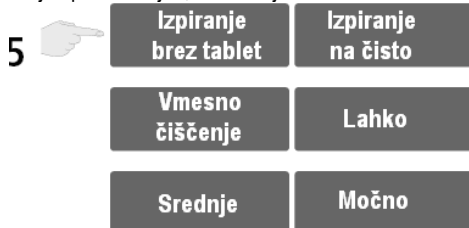
prevroče

odprite vrata



S funkcijo "Cool Down" ohladite notranjost aparata.

Ko je aparat ohlajen, se funkcija "Cool Down" samodejno izklopi in lahko nadaljujete s čiščenjem.



Glede na umazanost pečice izberite primerno stopnjo čiščenja

odprite vrata

odstranite mreže / posodo

Odprite vrata ter odstranite mreže in posodo.

3x 

Čistilo (rdeče)

2x 

Izpiralo (modro)

Nasveti:

Pri mehki vodi se lahko zahtevana količina tablet zmanjša tudi do 50 %.

Če se kljub pravilnemu doziranju tablet pojavlja pena, zmanjšajte količino tablet.

6 Zahtevano število tablet vstavite v košaro na odmični pločevini ventilatorja. Upoštevate proizvajalčeva navodila za rokovanje s tabletami.

Nasvet:

Število zahtevanih tablet je odvisna od stopnje čiščenja in od velikosti aparata.

7



Tableta za izpiranje (modra): Odstranite samo zunanjo varnostno folijo. Prosojne zaščitne folije ne poškodujte!

8



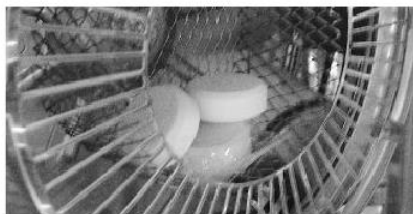
Tableta za izpiranje (modra) vstavite v košaro na odmični pločevini ventilatorja.

9



Tableta za čiščenje (bela): Odstranite varnostno folijo.

10



Tableto za čiščenje (bela) položite na tableto za izpiranje.



Pozor!

- Tablete za izpiranje in čiščenje ne položite v aparat!
- Pred začetkom CleanJet® čiščenja morate v aparat pravilno namestiti fiksna vodila ali vstavni voziček.

11 Zaprite vrata

12  **zagon**

CleanJet srednje

0:43

Pokaže se čas čiščenja.



ne odpiraj vrat

Po preteku izbranega programa čiščenja se alarm oglašča 20 sekund.



0:00

Vaš aparat je ponovno pripravljen za delo.



Pozor!

Po končanju CleanJet® čiščenja preverite, če so v aparatu ostanke čiščenja in izpiranja. Morebitne ostanke odstranite in notranjost temeljito izperite.

Nasveti:

- Pri daljšem mirovanju aparata (npr. preko noči) pustite vrata rahlo odprta.
- Vsakodnevno čiščenje vratnega tesnila z blagim čistilnim sredstvom podaljša njegovo življenjsko dobo.

Stekleno šipo v in zunaj aparata kot tudi zunanjo stran aparata je najbolje čistiti z vlažno, mehko krpo. Za to uporabite blago milnico.

Opis stopenj čiščenja:

Stopnja čiščenja	Opis / Uporaba	Čistilo / Izpiralo
Izpiranje brez tablet	Izpiranje aparata z vročo vodo.	Ne
Izpiranje na čisto	Za madeže vodnega kamna brez maščobe, na primer po peki, po obdelavi hrane s paro.	Izpiralo
Vmesno čiščenje	Za vse madeže, ki niso zasušeni. Kratek čas čiščenja, z večjo porabo čistila.	Čistilo
Lahko	Za manjše madeže, na primer pri delu s paro in vročim zraku in pri temperaturah do 200 °C.	Čistilo / Izpiralo
Srednje	Za madeže od pečenja, na primer po pečenju piščancev, steakov, rib	Čistilo / Izpiralo
Močno	Za močne madeže od pečenja po večkratnem pečenju piščancev, steakov, rib,...	Čistilo / Izpiralo

— **Prekinitev programa CleanJet®:**

Ob izpadu električne energije ali pri izklopu aparata se na displeju pokaže

CleanJet prekinitev

Če se CleanJet® prekinitev ne potrdi v 20 sekundah s pritiskom na displej ali preko osrednjega gumba, program deluje neprekinjeno do konca.

Če izberete CleanJet® prekinitev:

1



CleanJet prekinitev

odstranite tablete

2

Na displeju Vas opozori, da morate odstraniti tablete za čiščenje in izpiranje.



Pozor!

Pri ravnanju s tabletami za čiščenje in izpiranje vedno uporabljajte rokavice. Nevarnost jedkih opeklin.

3

Zaprite vrata aparata.

Aparat se izpira, na displeju se pokaže:

CleanJet prekinitev

Po končanju izpiranja se na aparatu izpiše:

čiščenje nepopolno

Vaš aparat je ponovno pripravljen za delo.

Nasvet:

Če se aparat med potekom čiščenja ponovno izklopi in vklopi, se prikaže:

CleanJet prekinitev

1 Z ročno brizgalko notranjost aparata temeljito izperite.



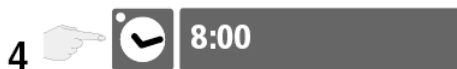
Pozor!

Ostanke čiščenja in izpiranja temeljito izperite z ročno prho.

Vaš aparat je ponovno pripravljen za delo

— CleanJet® poziv

S funkcijo CleanJet® poziv lahko nastavite avtomatski poziv k čiščenju po določenih urah obratovanja.



Z vrtenjem osrednjega gumba lahko nastavite čas, po katerem Vas aparat pozove k čiščenju.



»rdeč« CleanJet® poziv aktiven



»moder« CleanJet® poziv neaktiven

CleanJet® poziv

To sporočilo se pokaže na displeju, ko je dosežen nastavljen čas, ko se konča postopek obdelave ali po vklopu aparata.



CleanJet

CleanJet® je aktiviran (poglejte CleanJet®).

ali



kasneje

CleanJet® poziv je prekinjen in se pokaže po končanju naslednjega postopka obdelave ali po vklopu aparata. Ta postopek se lahko poljubno ponovi.